

# Le fonds collectif "Avenir Lait" de la Charte d'Avenir Bovins lait

Renouvellement des générations en filière bovins lait Auvergne-Rhône-Alpes

## Contexte

Le CRIEL Alpes Massif Central alimente un fonds collectif pour compléter des aides du Conseil régional AURA, afin d'octroyer un droit à tirer de 2500 € aux nouveaux porteurs de projets de la filière bovin lait pour soutenir :

- La prise de congés
- L'accompagnement des ressources humaines
- Le conseil à la qualité du lait



## Partenaires



## Instruction



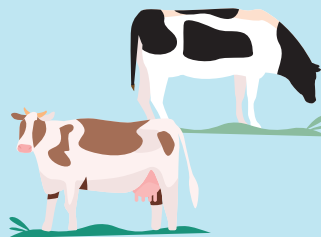
## Bénéficiaires

### TOUT NOUVEL ÉLEVEUR :

- En filière laitière bovine (vs fermière), détenant au moins 10 VL.
- Ayant son siège d'exploitation sur la zone AURA
- Ayant moins de 40 ans
- Au statut d'agriculteur à titre principal
- Dans ses 3 premières années d'installation

### POUR LES DOSSIERS HORS PARCOURS DJA, IL EST DEMANDÉ :

- Un parrainage de la laiterie
- Une étude économique



## Actions aidées

**Le chéquier de 2500€**

Soutient à 100% au choix de l'éleveur une ou plusieurs **ACTIONS**

	Contenus possibles	Cibles organismes réalisateurs
<b>Mesure 1</b> <b>SERVICE DE REMPLACEMENT POUR PRISE DE CONGÉS</b>	<ul style="list-style-type: none"> <li>• 3 jours minimum, renouvelables dans la limite de 50% du montant total du chéquier</li> <li>• Financement de la journée préalable de délivrance des consignes</li> </ul>	<ul style="list-style-type: none"> <li>• Service de remplacement départementaux ou le cas échéant cantonaux</li> <li>• Groupements d'employeurs départementaux et de laiteries</li> </ul>
<b>Mesure 2</b> <b>ACCOMPAGNEMENT RESSOURCES HUMAINES</b>	En exploitation sociétaire ou individuelle : <ul style="list-style-type: none"> <li>• Coaching d'équipe</li> <li>• Accueil d'un nouvel associé</li> <li>• Gestion des salariés...</li> </ul>	<ul style="list-style-type: none"> <li>• Réseau Chambres d'Agriculture, CER ou ECEL</li> <li>• Consultants indépendants</li> <li>• BTPL</li> </ul>
<b>Mesure 3</b> <b>MÂÎTRISE QUALITÉ DU LAIT</b>	<ul style="list-style-type: none"> <li>• Appui préventif "cellules" ou spécifique butyriques/staphylocoque</li> <li>• Amélioration composantes qualitatives du prix du lait (MG, MP, ...)</li> <li>• Optimisation des résultats qualité du lait cru</li> <li>• Expertises des causes de contamination</li> </ul>	<ul style="list-style-type: none"> <li>• Conseils Elevage (FIDOCL)               <ul style="list-style-type: none"> <li>• FDCL</li> <li>• BTPL</li> <li>• Laiteries...</li> </ul> </li> </ul>

## Mode opératoire pour l'éleveur

1 Je m'inscris à la démarche et mets à jour annuellement mes prévisions d'actions via le questionnaire suivant : [cliquez-ici](#) – Retrouvez-nous sur : [www.crielamc.fr](http://www.crielamc.fr)

2 Je contacte les maîtres d'œuvre pour déclencher la ou les actions auxquelles je me suis engagé(e) annuellement.



ou flashez le QR CODE