

# TABLEAU DE BORD

# INDICATEURS DU CNIEL

## PERFORMANCE ÉCONOMIQUE ET SOCIALE

Dans le cadre de son plan de filière France Terre de Lait, le Cniel dote la filière d'un tableau de bord d'indicateurs économiques pour l'ensemble de ses acteurs.

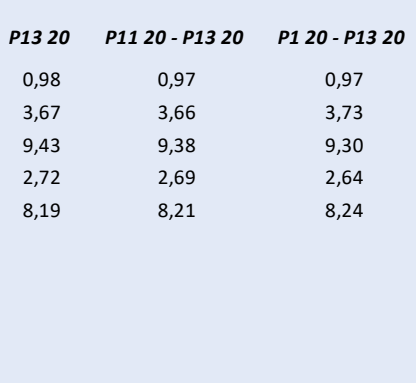
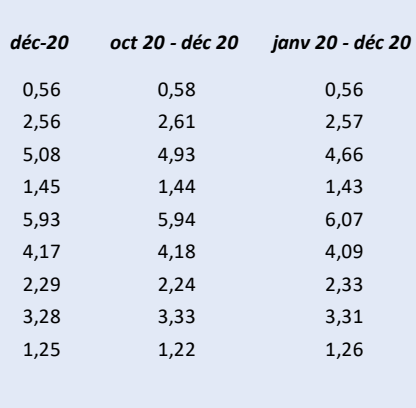
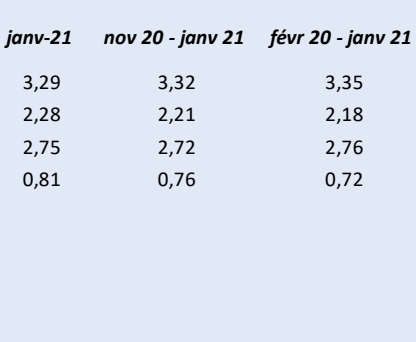
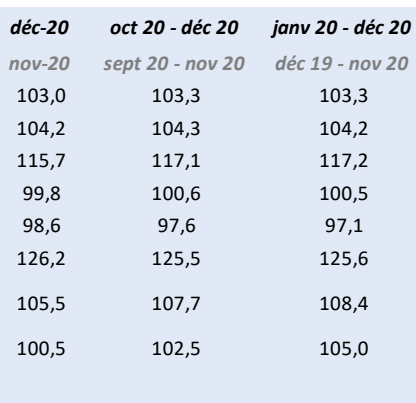
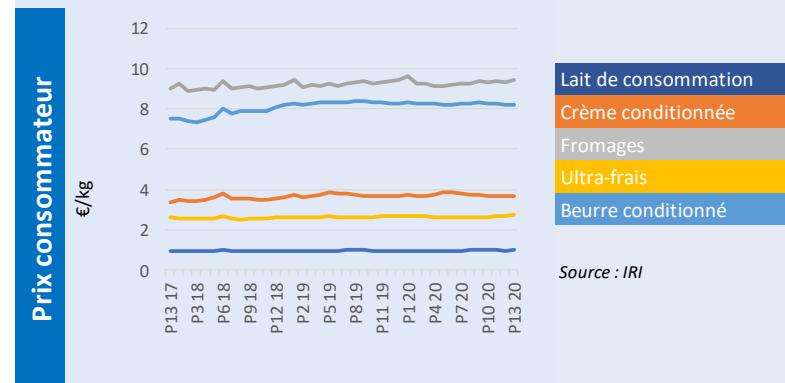
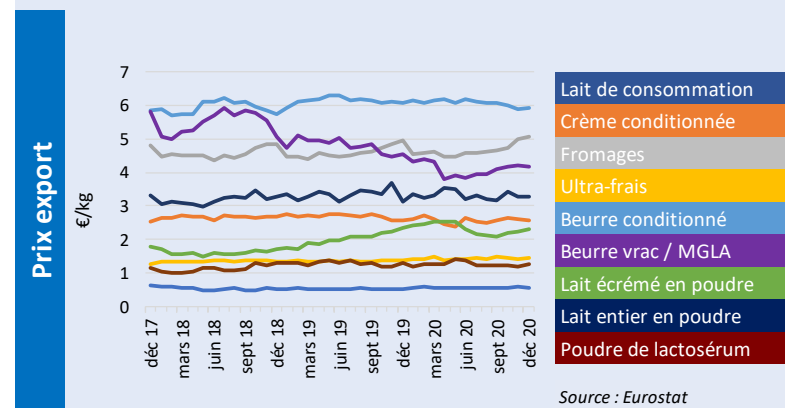
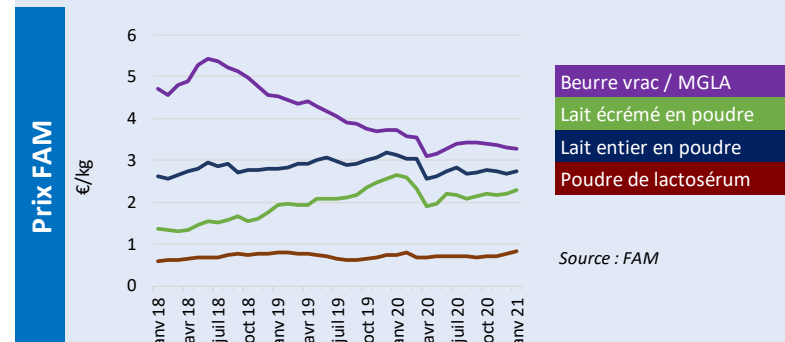
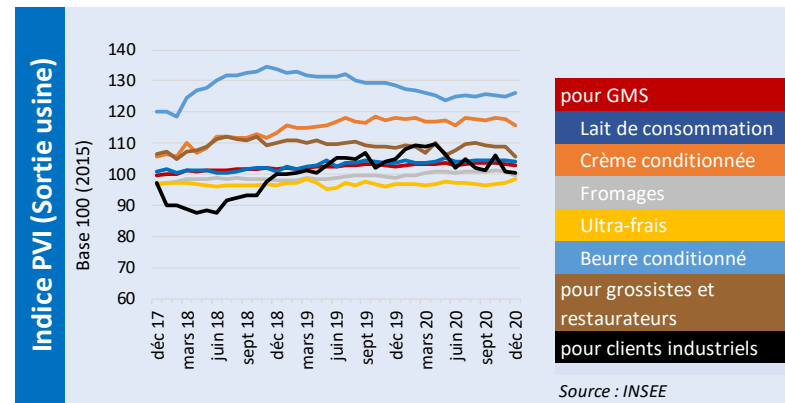
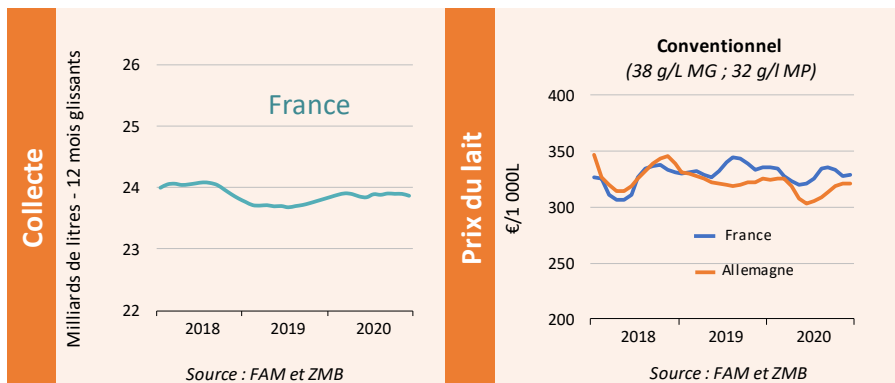
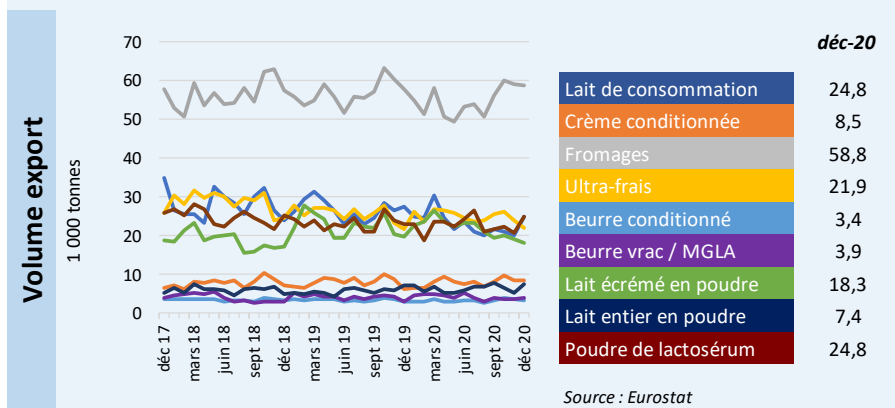
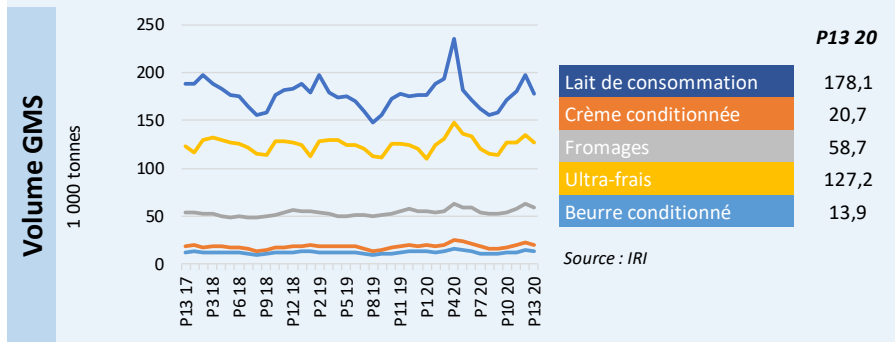
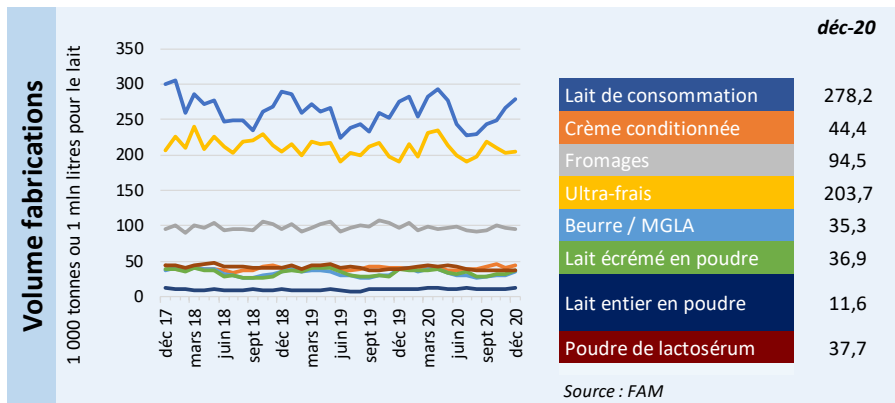
Celui-ci doit permettre à chacun de disposer d'informations économiques fiables et communes et créer des conditions de négociations commerciales plus transparentes, réactives et source d'équité entre les acteurs.



**France**terrede**LAIT**



# TABLEAU DE BORD INDICATEURS



# TABLEAU DE BORD INDICATEURS - MENSUEL

Tous produits laitiers

Lait de consommation

Crème conditionnée

Fromages

Ultra-frais

Beurre conditionné

Beurre vrac / MGLA

Lait en poudre écrémé

Lait en poudre entier

Lactosérum en poudre

Volume		
Fabrications	GMS	Export
FAM	IRI	Eurostat
déc-20	P13 20	déc-20
comparaison avec la période équivalente l'année précédente		
→ 1,0%	→ 0,6%	↓ -9,7%
↑ 10,2%	↑ 8,0%	↑ 37,3%
→ -1,9%	↑ 7,2%	↑ 2,0%
↑ 6,8%	↑ 5,4%	→ 1,9%
↓ -7,6%	↑ 5,7%	↑ 8,1%
		↑ 22,3%
↓ -4,4%		↓ -7,2%
↑ 21,3%		↑ 2,6%
↓ -2,9%		↑ 8,2%

Prix				
GMS et autres PDV	RHF	IAA	Export	Consommateur
indice PVI	indice PVI	indice PVI	prix Eurostat	prix IRI
déc-20	déc-20	déc-20	déc-20	P13 20
nov-20	nov-20	nov-20		
comparaison avec la période précédente				
→ -0,4%	↓ -3,0%	→ -0,5%		
→ -0,1%			↓ -7,7%	→ 0,6%
→ -1,6%			↓ -2,0%	→ 0,4%
→ -1,1%			→ 1,8%	→ 1,2%
→ 1,2%			→ 1,0%	→ 1,9%
→ 1,0%			→ 0,7%	→ -0,2%
		prix FAM		
		janv 21		
		↓ -2,1%	→ -0,8%	
		→ 1,4%	↑ 2,1%	
		↓ -2,2%	→ -0,3%	
		↑ 6,5%	↑ 6,4%	

Valorisation Beurre-Poudre
janv 21
285,52 €/1 000L

	Collecte	Prix payé aux producteurs	
	déc 20	déc 20	POUR AOP : nov 20
comparaison avec la période équivalente l'année précédente			
Allemagne	↓ -1,1%		
		prix standard conventionnel	321,42 €/1 000L
		prix standard bio	477,54 €/1 000L
France	↓ -1,5%		
		prix standard conventionnel	329,20 €/1 000L
		prix standard bio	479,67 €/1 000L
		indice prix réel AOP (100 = jan 2017)	114,9

IPAMPA (Base 100 = 2015)	
déc-20	
Indice général lait de vache	106,2
Aliments achetés	107,5
Energie et lubrifiant	103,5
<b>MILC</b>	
déc-20	
Marge Ipampa sur coût indicé	121,9

# TABLEAU DE BORD INDICATEURS – TRIMESTRIEL GLISSANT

- Tous produits laitiers
- Lait de consommation
- Crème conditionnée
- Fromages
- Ultra-frais
- Beurre conditionné
- Beurre vrac / MGLA
- Lait en poudre écrémé
- Lait en poudre entier
- Lactosérum en poudre

Fabrications	Volume	
	GMS	Export
FAM	IRI	Eurostat
oct 20 - déc 20	P11 20 - P13 20	oct 20 - déc 20
comparaison avec la période équivalente l'année précédente		
→ 0,8%	↑ 4,9%	↓ -19,9%
↑ 5,2%	↑ 9,6%	↑ 7,7%
↓ -5,3%	↑ 6,9%	→ -1,8%
→ 2,0%	↑ 4,7%	→ -0,9%
↓ -3,2%	↑ 7,6%	↑ 5,5%
		↓ -4,7%
↑ 3,5%		↓ -12,6%
↑ 13,3%		→ 0,6%
↓ -4,6%		↓ -7,7%

GMS et autres PDV		Prix		
indice PVI	RHF	IAA	Export	Consommateur
oct 20 - déc 20 sept 20 - nov 20	oct 20 - déc 20 sept 20 - nov 20	oct 20 - déc 20 sept 20 - nov 20	prix Eurostat oct 20 - déc 20	prix IRI P11 20 - P13 20
comparaison avec la période précédente				
→ -0,1%	→ -1,9%	→ -0,2%		
→ -0,1%			↑ 2,9%	→ -0,8%
→ -0,5%			↑ 2,8%	→ -1,5%
→ -0,3%			↑ 7,0%	→ 0,8%
→ 0,8%			→ -0,4%	↑ 2,4%
→ 0,1%			↓ -2,5%	→ -0,9%
		prix FAM nov 20 - janv 21		
		↓ -2,0%	↑ 4,5%	
		↑ 3,0%	↑ 6,0%	
		→ -0,1%	↑ 3,3%	
		↑ 3,9%	→ -1,8%	

**Valorisation Beurre-Poudre**

nov 20 - janv 21

**280,98 €/1 000L**

	Collecte		Prix payé aux producteurs	
	oct 20 - déc 20		oct 20 - déc 20	POUR AOP : sept 20 - nov 20
comparaison avec la période équivalente l'année précédente				
Allemagne	↓ -0,8%		prix standard conventionnel	320,67 €/1 000L
			prix standard bio	475,85 €/1 000L
France	↓ -0,6%		prix standard conventionnel	330,27 €/1 000L
			prix standard bio	482,73 €/1 000L
			indice prix réel AOP (100 = jan 2017)	114,9

**IPAMPA (Base 100 = 2015)**

oct 20 - déc 20

Indice général lait de vache	105,5
Aliments achetés	105,8
Energie et lubrifiant	100,9

**MILC**

oct 20 - déc 20

Marge Ipampa sur coût indicé	127,3
------------------------------	-------

# TABLEAU DE BORD INDICATEURS – 12 MOIS GLISSANT

- Tous produits laitiers
- Lait de consommation
- Crème conditionnée
- Fromages
- Ultra-frais
- Beurre conditionné
- Beurre vrac / MGLA
- Lait en poudre écrémé
- Lait en poudre entier
- Lactosérum en poudre

	Volume			GMS et autres PDV indice PVI janv 20 - déc 20 déc 19 - nov 20	RHF indice PVI janv 20 - déc 20 déc 19 - nov 20	Prix			
	Fabrications FAM janv 20 - déc 20	GMS IRI P1 20 - P13 20	Export Eurostat janv 20 - déc 20			IAA indice PVI janv 20 - déc 20 déc 19 - nov 20	Export prix Eurostat janv 20 - déc 20	Consommateur prix IRI P1 20 - P13 20	
	comparaison avec la période équivalente l'année précédente								
Tous produits laitiers	→ 1,8%	↑ 5,0%	↓ -13,1%	→ 0,7%	→ -1,3%	→ 1,7%			
Lait de consommation	→ 1,3%	↑ 11,7%	→ -0,9%	→ 0,9%			↑ 5,4%	→ 0,4%	
Crème conditionnée	↓ -2,8%	↑ 7,8%	↓ -3,5%	→ 0,6%			↓ -4,5%	→ 0,7%	
Fromages	→ 1,7%	↑ 3,6%	↓ -2,9%	→ 1,6%			→ 1,5%	→ 0,3%	
Ultra-frais	→ 1,7%	↑ 3,6%	↓ -2,9%	→ 0,2%			↑ 4,7%	→ 0,5%	
Beurre conditionné	→ 0,4%	↑ 9,0%	↓ -4,2%	↓ -4,0%			→ -1,0%	→ -0,6%	
Beurre vrac / MGLA			→ 0,1%						
Lait en poudre écrémé	→ -1,1%		↓ -3,2%				↓ -17,3%	↓ -14,6%	
Lait en poudre entier	↑ 20,4%		↑ 12,1%				↑ 3,5%	↑ 16,0%	
Lactosérum en poudre	↓ -3,4%		→ -1,7%				↓ -5,8%	→ -0,7%	
							→ 1,2%	→ -1,8%	
							prix FAM févr 20 - janv 21		

	Collecte janv 20 - déc 20			Prix payé aux producteurs janv 20 - déc 20	
	comparaison avec la période équivalente l'année précédente				
Allemagne	→ 0,1%			prix moyen standard conventionnel	316,40 €/1 000L
				prix moyen standard bio	467,11 €/1 000L
France	→ 0,2%			prix moyen standard conventionnel	329,20 €/1 000L
				prix moyen standard bio	462,91 €/1 000L
				indice prix moyen standard AOP	110,9

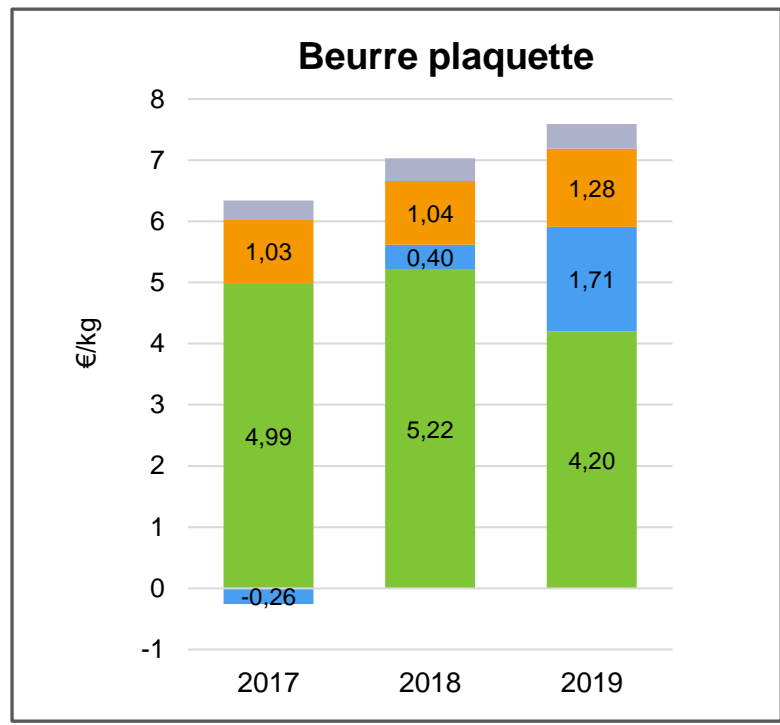
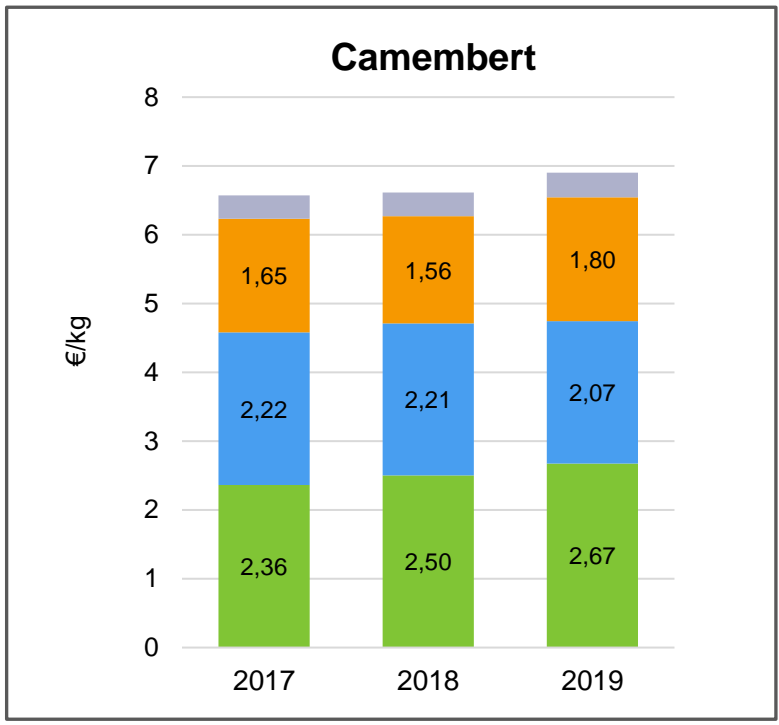
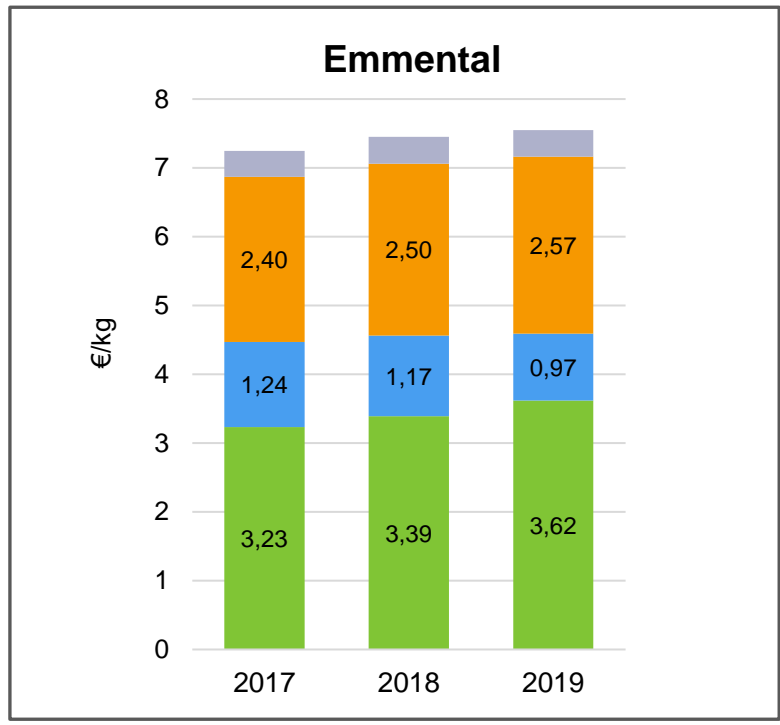
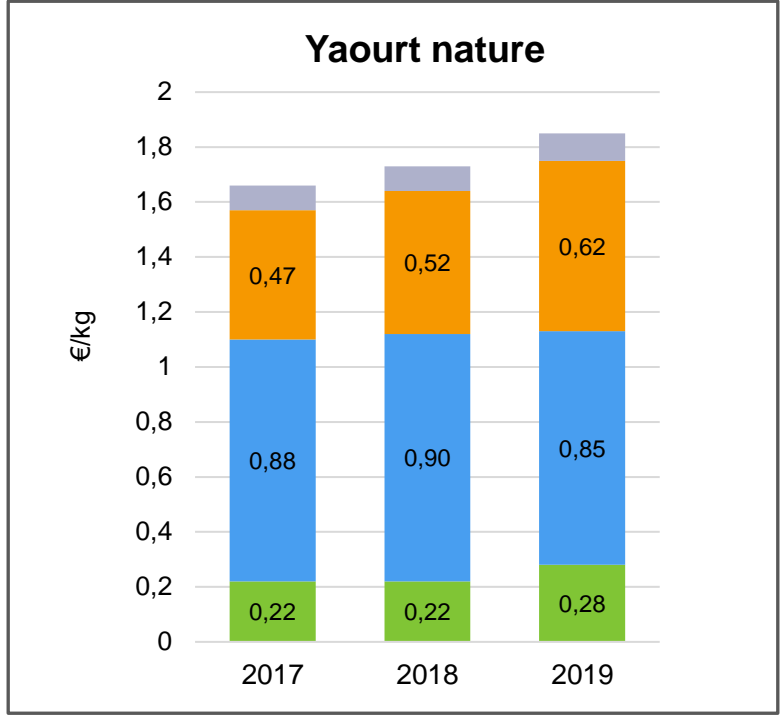
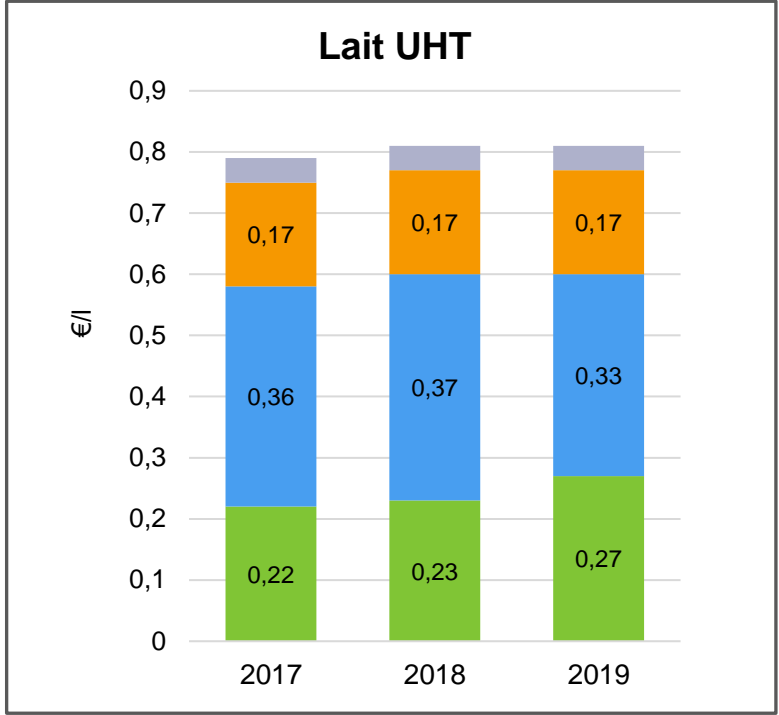
IPAMPA (Base 100 = 2015) janv 20 - déc 20	
Indice général lait de vache	104,2
Aliments achetés	101,9
Energie et lubrifiant	102,5
MILC janv 20 - déc 20	
Marge Ipampa sur coût indicé	120,8

# TABLEAU DE BORD INDICATEURS – OFPM – DONNÉES ANNUELLES



## TENDANCE D'EVOLUTION SUR TROIS ANS

- TVA
- MARGE BRUTE DISTRIBUTION
- MARGE BRUTE TRANSFORMATION
- COÛT MATIERE PREMIERE



## DONNÉES MOYENNES NATIONALES ANNUELLES SELON LE TYPE D'EXPLOITATION LAITIÈRES

### DÉFINITION DES INDICATEURS

(Observatoire CNIEL – traitement Idele à partir des données et résultats statistiques fournis par les centres de gestion et organismes de conseil en élevage)



Le **coût de production** est égal à la somme des charges mobilisées par l'atelier lait.

Cet indicateur constitue un **point de comparaison avec la somme des produits de l'atelier lait : lait, aides, ventes des petits veaux, des vaches de réforme, etc.**

€ / 1 000 l	Conventionnel		Montagne		Biologique	
	2018	2019	2018	2019	2018	2019
Coût de production*	497	499	623	644	752	764
Prix de revient du lait*	400	403	461	483	534	547

*Ces résultats ont été produits en 2020 à partir d'un même échantillon d'exploitations pour les deux années, sensiblement plus large et divers que l'échantillon mobilisé en 2019. Les résultats pour l'année 2018 peuvent différer par rapport à ce qui a été publié l'année dernière, du fait de cette évolution.*

Le **prix de revient** est égal au coût de production de l'atelier lait duquel sont déduits le montant des aides et les autres produits affectés à l'atelier (ventes des petits veaux, des vaches de réforme, etc.).

Cet indicateur constitue un **point de comparaison avec le prix réel du lait perçu par l'éleveur.**

(RICA – traitement Idele, sous échantillon d'exploitations sans activité d'élevage autre que le lait de vache)

€ / 1 000 l	Conventionnel		Montagne		Biologique	
	2018	2019	2018	2019	2018	2019
Coût de production*	510	502	661	670	827	819
Prix de revient du lait*	394	390	461	465	563	557

### Utilisation de la méthode nationale de référence COUPROD

\* incluant la prise en compte des charges supplétives : rémunération des capitaux propres et des terres en propriété, rémunération de la main d'œuvre exploitant (à hauteur de 2 SMIC par unité de main d'œuvre dédiée à l'atelier lait)

# TABLEAU DE BORD INDICATEURS – METADONNEES

↑ Evolution supérieur à +2%   
 ⇒ Evolution entre -2% et +2%   
 ↓ Evolution inférieur à -2%

**Volume Fabrications**

Les fabrications sont issues de l'enquête mensuelle de FranceAgriMer. Elles sont disponibles sur le site de Visionet/Données et chiffres/Productions animales/lait et produits laitiers/Enquête mensuelle laitière/Synthèse EML  
<https://visionet.franceagrimer.fr/Pages/default.aspx>

*Intitulé dans la source*

Lait de consommation	LAITS CONDITIONNES
Crème conditionnée	CREME CONDITIONNEE
Fromages	Calcul : from. hors fondus - "Petits suisses, from. blanc lisse camp."
Ultra-frais	Calcul : "yaourts" + "desserts lactés frais" + "Petits suisses, from.blanc lisse camp."
Beurre / MGLA	Calcul : beurre + beurre anhydre crème
Lait écrémé en poudre	Lait écrémé en poudre réengraissé ou non
Lait entier en poudre	autres poudres de lait (1,5% et plus)
Poudre de lactosérum	POUDRE DE LACTOSERUM

**Volume GMS**

Les ventes en GMS sont issues du panel IRI sur le circuit HM+SM+EDMP + Drive. Les données sont disponibles sur SINAPS/Ventes en magasin  
<https://visionet.franceagrimer.fr/Pages/default.aspx>

*Intitulé dans la source*

Lait de consommation	Lait liquide
Crème conditionnée	Crème
Fromages	Fromages LS
Ultra-frais	Ultra-frais
Beurre conditionné	Beurre 82% MG

**Volume Export**

Les exports sont issus d'Eurostat. <http://epp.eurostat.ec.europa.eu/newxtweb/>  
 Un manuel de prise en main d'Eurostat est disponible sur demande au CNIEL

	Codes douaniers	Commentaires
Lait de consommation	Lait liquide conditionné (04011010, 04012091/11)	emballage inférieur à 2 litres
Crème conditionnée	Crème conditionnée (04013011/31/91, 04014010, 04015011/31/91)	emballage inférieur à 2 litres
Fromages	Fromages (0406)	
Ultra-frais	Yaourts et laits fermentés (040310, 040309051/53/59/61/63/69/91/93/99)	hors dessert lactés et fromage frais
Beurre conditionné	Beurre conditionné (04051011)	emballage inférieur à 1kg
Beurre vrac / MGLA	Beurre vrac (04051019/30/50/90) + MGLA et butteroil en équivalent beurre (040590)	
Lait écrémé en poudre	Poudre de lait écrémée (040210)	
Lait entier en poudre	Poudre de lait grasse (04021/29)	
Poudre de lactosérum	Poudre de lactosérum (04041002/04/06/11/12/14/16/19/26/28/32/34/36/38)	

**Collecte et prix**

Pour la France, la collecte et les prix sont issus de l'enquête mensuelle de FranceAgriMer. Les résultats sont disponibles sur le site de Visionet/ Données et chiffres/Productions animales/lait et produits laitiers/ Enquête mensuelle laitière/Lait de vache.  
<https://visionet.franceagrimer.fr/Pages/default.aspx>

Pour l'Allemagne, la collecte et les prix sont disponibles sur le site BLE :  
[https://www.ble.de/DE/BZL/Daten-Berichte/Milch-Milcherzeugnisse/milch-milcherzeugnisse\\_node.html](https://www.ble.de/DE/BZL/Daten-Berichte/Milch-Milcherzeugnisse/milch-milcherzeugnisse_node.html)

Les prix du lait standard sont exprimé en 38g de MG et 32g de MP

Pour la collecte, le mois de février est ramené à 28 jours

**Indice PVI (sortie usine)**

Les indices de prix sont issus des enquêtes INSEE.  
[https://www.insee.fr/fr/statistiques/series/108665892?INDICATEUR=2881461&PRODUIT\\_IPPI=2786771%2B2787016%2B2786772](https://www.insee.fr/fr/statistiques/series/108665892?INDICATEUR=2881461&PRODUIT_IPPI=2786771%2B2787016%2B2786772)

*Intitulé dans la source*

pour GMS	Produits laitiers et fromages pour GMS
Lait de consommation	Lait liquide
Crème conditionnée	Crème de lait
Fromages	Fromages
Ultra-frais	Produits frais : yaourts, desserts lactés frais
Beurre conditionné	Beurre conditionné
pour grossistes et restaurateurs	Produits laitiers et fromages pour grossistes et restaurateurs
pour clients industriels	Produits laitiers et fromages pour clients industriels (poudre de lait, babeurre...)

**Prix FAM**

Les prix sont issus de l'enquête de FranceAgriMer. Il s'agit des prix mensuels. Ils sont disponibles sur le site de Visionet /Données et chiffres/productions animales/lait et produits laitiers/prix des produits laitiers industriels/prix des produits laitiers.  
<https://visionet.franceagrimer.fr/Pages/default.aspx>

*Intitulé dans la source*

Beurre vrac et MGLA	Calcul : 50% prix facturation et 50% prix contrat pour Beurre standard industriel 82% MG x 30% et Beurre concentré et butteroil (>= 99,3% MG) ramené à 82% de MG (/1,225) x 70%
Lait écrémé en poudre	Poudre de lait 0% MG (consommation humaine)
Lait entier en poudre	Poudre de lait entier 26% MG
Poudre de lactosérum	Poudre de lactosérum (consommation animale)

**Prix Export**

Les exports sont issus des données Eurostat. Les prix eurostat sont issus d'un calcul valeur divisée par volume. <http://epp.eurostat.ec.europa.eu/newxtweb/>  
 Un manuel de prise en main d'Eurostat est disponible sur demande au CNIEL

	Codes douaniers	Commentaires
Lait de consommation	Lait liquide conditionné (04011010, 04012091/11)	emballage inférieur à 2 litres
Crème conditionnée	Crème conditionnée (04013011/31/91, 04014010, 04015011/31/91)	emballage inférieur à 2 litres
Fromages	Fromages (0406)	
Ultra-frais	Yaourts et laits fermentés (040310, 040309051/53/59/61/63/69/91/93/99)	hors dessert lactés et fromage frais
Beurre conditionné	Beurre conditionné (04051011)	emballage inférieur à 1kg
Beurre vrac / MGLA	Beurre vrac (04051019/30/50/90) + MGLA et butteroil en équivalent beurre (040590)	
Lait écrémé en poudre	Poudre de lait écrémée (040210)	
Lait entier en poudre	Poudre de lait grasse (04021/29)	
Poudre de lactosérum	Poudre de lactosérum (04041002/04/06/11/12/14/16/19/26/28/32/34/36/38)	

**Prix consommateur**

Les prix en GMS sont issus du panel IRI sur le circuit **HM+SM+EDMP + Drive**. Les données sont disponibles sur SINAPS/Ventes en magasins  
<https://visionet.franceagrimer.fr/Pages/default.aspx>

*Intitulé dans la source*

Lait de consommation	Lait liquide
Crème conditionnée	Crème
Fromages	Fromages LS
Ultra-frais	Ultra-frais
Beurre conditionné	Beurre 82% MG

**Valorisation beurre/poudre**

La valorisation beurre poudre est calculée par le CNIEL avec les prix issus de l'enquête FranceAgriMer.

Les prix utilisés sont les prix mensuels (c'était jusqu'alors une moyenne des prix hebdomadaires)

Le calcul demeure inchangé. Pour le beurre, nous calculons un prix composite: 30% beurre 82% et 70% beurre concentré (ramené en équivalent beurre) en prenant en compte pour 50% les prix contrat et 50% les prix facturations.

**Fromages Allemands**

Les prix des fromages allemands sont issus des cotations des marchés de Hanovre et Kempten.  
<http://www.butterkaeseboerse.de/notierung.html>

**Ipampa**

Les indices IPAMPA qui sont des indices de prix d'achat des moyens de production agricoles sont diffusés sur le site de l'IDELE.  
<http://idele.fr/services/outils/ipampa.html>

**MILC**

La MILC ou Marge IPAMPA Lait de vache sur Coût total indicé est explicitée et diffusée sur le site de l'IDELE.  
<http://idele.fr/services/outils/milc.html>

**Coûts de production et prix de revient**

Indicateurs calculés selon la méthode Couprod : [Descriptif détaillé de la méthode](#)

conventionnel	Expl. conventionnelles de plaine
Montagne	Expl en zone de montagne selon le zonage ICHN, hors montagnes de l'Est
Biologique	Expl. certifiées, hors conversion

**Source RICA-traitement IDELE :** Moyenne géométrique, calculée sur le sous échantillon des exploitations laitières n'ayant ni autre atelier animal ni cultures spéciales, filtré statistiquement.  
<http://idele.fr/index.php?id=4107>

**Source Observatoire CNIEL :** Calcul sur un échantillon constitué de données et résultats statistiques remontés par des centres de gestion et organismes de conseil en élevage et redressé en terme de zone géographique et taille d'exploitation pour coller à la ferme France sur la base des données SPIE-BDNI et Agence Bio.

**Cout matière lère et Marges brutes**

Le coût matière première, la marge brute industrie et la marge brute détail GMS pour les 5 produits au lait de vache sont calculé par l'Observatoire de la formation des prix et des marges.  
<https://observatoire-prixmarges.franceagrimer.fr/resultats/Pages/ResultatsFiliere.aspx?idfiliere=6&sousmenuid=592&type=Tableau>